

ARKIMEDE 18 - POUR LAMBOURDES



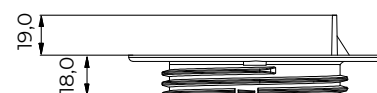
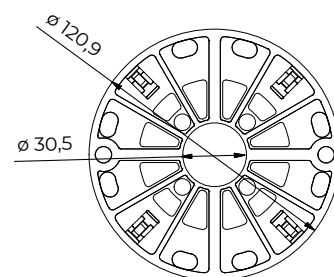
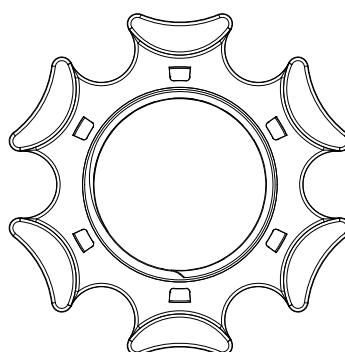
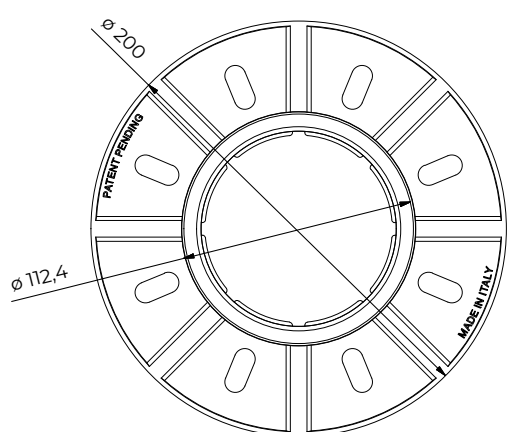
INDEX

1. Registre des codes
2. Description
3. Utilisation
4. Domaines d'emploi
5. Essai en charge
6. Spécification techniques

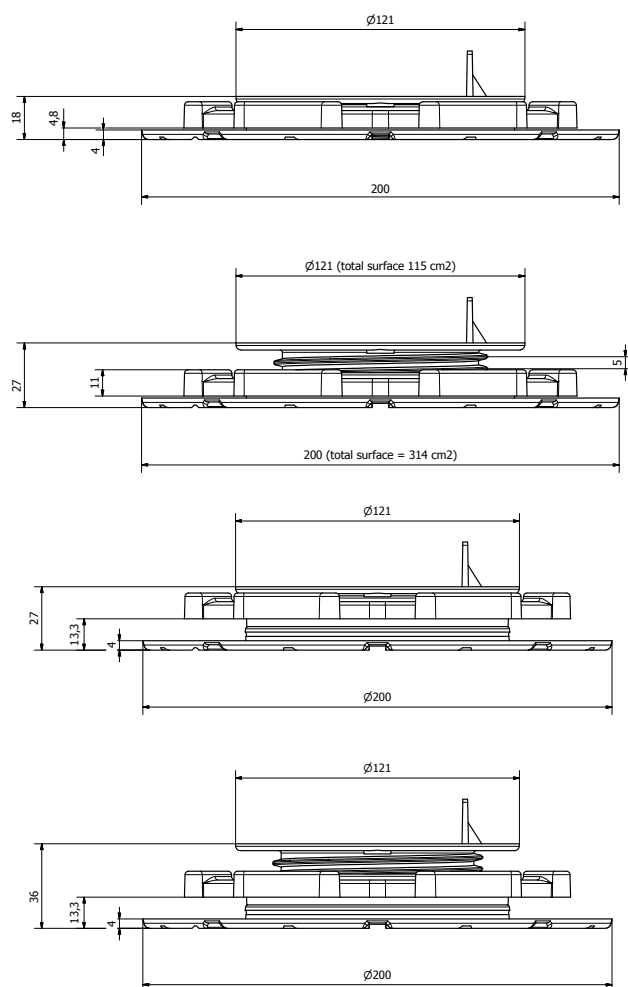
1. REGISTRE DES CODES

Code	Description	Dimension (mm)	Poids (kg)	Pkg. / Palette
TER09-1145/1A	ARKIMEDE 18 pour lambourdes	de 18 à 36	0,157	30 pcs. / 1.200 pcs.

MATÉRIAU: Fabriqué en PP (polypropylène)



ARKIMEDE 18 - POUR LAMBOURDES



2. DESCRIPTION

Fourniture et pose du support ARKIMEDE 18 - 36 plot avec hauteur réglable à partir de 18 mm jusqu'à un maximum de 36 mm.

Surface de pose de la base : 314 cm².

Diamètre de la tête : 120 mm avec une surface de pose de 113 cm².

La base permet le drainage parfait de l'eau.

3. UTILISATION

Utilisé dans les zones extérieures, les terrasses et les toitures terrasses.

Plage de Température: de - 40°C à + 80°C.

4. DOMAINES D'UTILISATION

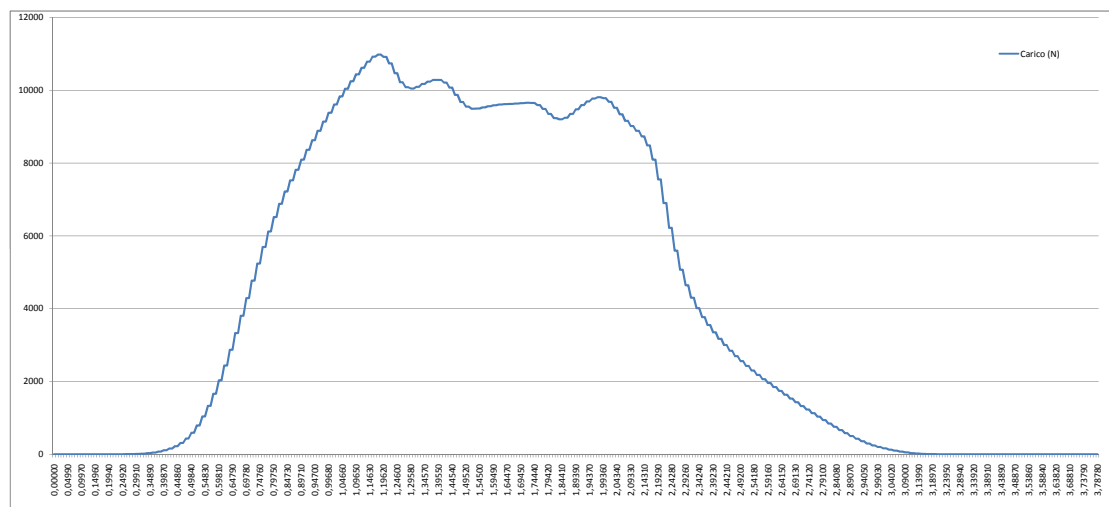
Membrane imperméable, panneaux isolants durs, calmes et plans de pose solides et compacts . Avec les extensions spécifiques, il est possible d'étendre la hauteur du support.

ARKIMEDE 18 - POUR LAMBOURDES

5. ESSAI EN CHARGE

	Charge max. [kN]
Test 1	10,90
Test 2	10,70
Test 3	11,60
Valeur moyenne	11,06

L'essai a été réalisé à l'aide d'un poinçon de 150 mm de diamètre.



6. SPÉCIFICATION TECHNIQUE

Spécification	Description	Unity	Price
Dak.O.TER09.T145/xx	Fourniture et installation d'Arkimede 18 Support de terrasse avec une hauteur réglable à partir de 18 mm à un maximum de 36 mm. Surface de repose de base: 314 cm ² . Diamètre de la tête: 120 mm avec une surface de pont de 113 cm ² . Versions disponibles: • Boîte composée par la base, écrou tournant et tête avec 1 onglet. La base permet le drainage parfait de l'eau. Fabriqué en PP (polypropylène). Utilisé dans les zones extérieures, les terrasses et les toitures terrasses.	pc.	-
Dak.O.TER09.T145/1A	1 onglet.....	pc.	-