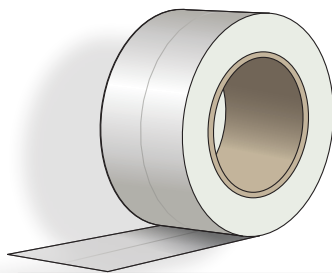


# BANDE À JOINT PAPIER

Mise à jour : 05/2023



## DESCRIPTION

La bande à joint permet de réaliser les joints des plaques de plâtre.

## AVANTAGES

- Pose classique et rapide
- Invisible après finition
- Forte résistance

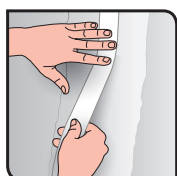
## APPLICATION

Jointoiement des joints de plaques de plâtre.

## CONSEIL DE POSE



1. Appliquer une couche de colle enduit joint plaque de plâtre sur le raccord des deux plaques de plâtre (Bords amincis ou droit).



2. Appliquer la bande à joint papier sur la colle enduit précédemment appliquée sur la longueur des raccords et serrer avec le couteau à enduire (bien plaquer la bande sur l'enduit).



3. Recouvrir la bande à joint papier de colle enduit joint plaque de plâtre en deux passes (charge et Finition).

**LARGEUR (mm)** 51

**MATIÈRE** Papier kraft

**CONSOMMATION MOYENNE DE BANDE /m<sup>2</sup> de plaque de plâtre (/ml)** 1,4

**CHARGE DE RUPTURE (kg)** 15

**CHARGE DE RUPTURE HUMIDE (kg)** 7

**MASSE VOLUMIQUE (g/m<sup>2</sup>)** 142

**RÉGLEMENTATION** NF EN 13963

DESIGNATION	RÉFÉRENCE-GENCODE EAN	LONGUEUR (mm)	POIDS (kg)
BANDE JOINT 23 ML	A00250 • 3585501002502	23000	0,192
BANDE JOINT 75 ML	A00251 • 3585501002519	75000	0,75
BANDE JOINT 150 ML	A00244 • 3585501002441	150000	1,13

PRODUITS SEMIN ASSOCIÉS :  
• ENDUITS CE 78 POUFRE, CE 78 PATE.

